

如何設定PPPoE撥接上網

※ 注意 ※

1. 此設定只適用於安裝 **1 支**網路攝影機
2. 此文章以中華電信的 **ADSL 或光世代**為例

中華電信非固定制用戶可申請 8 個浮動 IP，但若您使用線路為 ADSL(3M/384K、8M/640K) 或光世代(20M/2M、10M/2M、3M/768K)，強烈建議您上網申請 1 組固定 IP 與 7 組浮動 IP(您可至右方網址申請 <http://service.hinet.net/2004/adslstaticip.php>)

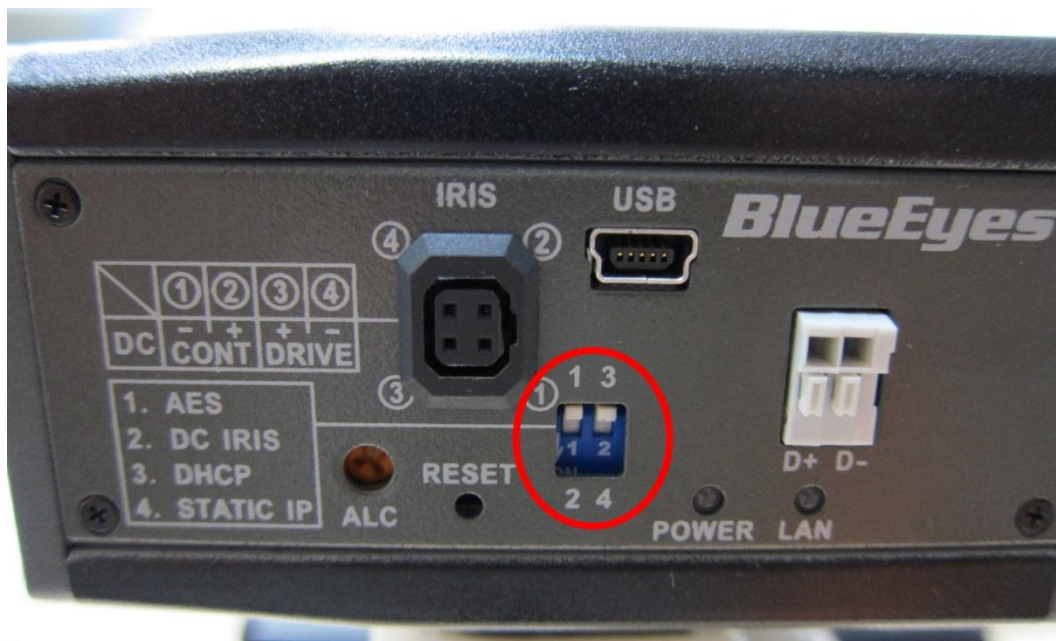
申請完成後，中華電信會將帳號、密碼寄至您信箱

※ 浮動 IP 帳號為：8(7)xxxxxxx@hinet.net

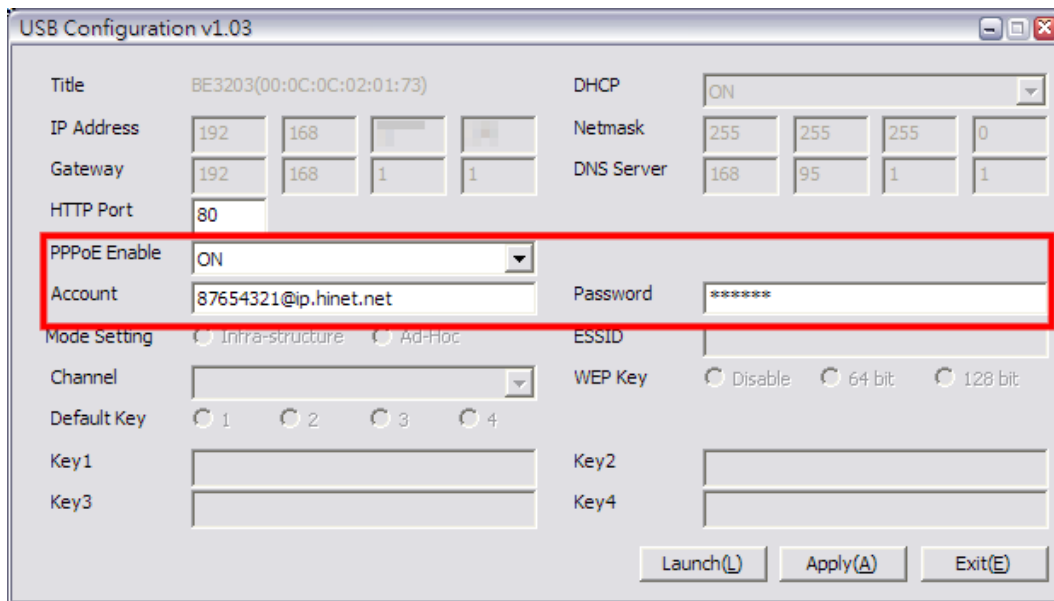
※ 固定 IP 帳號為：8(7)xxxxxxx@ip.hinet.net

- 若您使用的產品為 *BE-1201*、*BE-1202*、*BE-1203*、*BE-1210*、*BE-1211*、*BE-3201*、*BE-3202*、*BE-3203*、*BE-3203A*、*BE-3211*、*BE-4211*、*BE-4240*等產品，請您按照以下步驟操作，就可以使用固定IP設定PPPoE

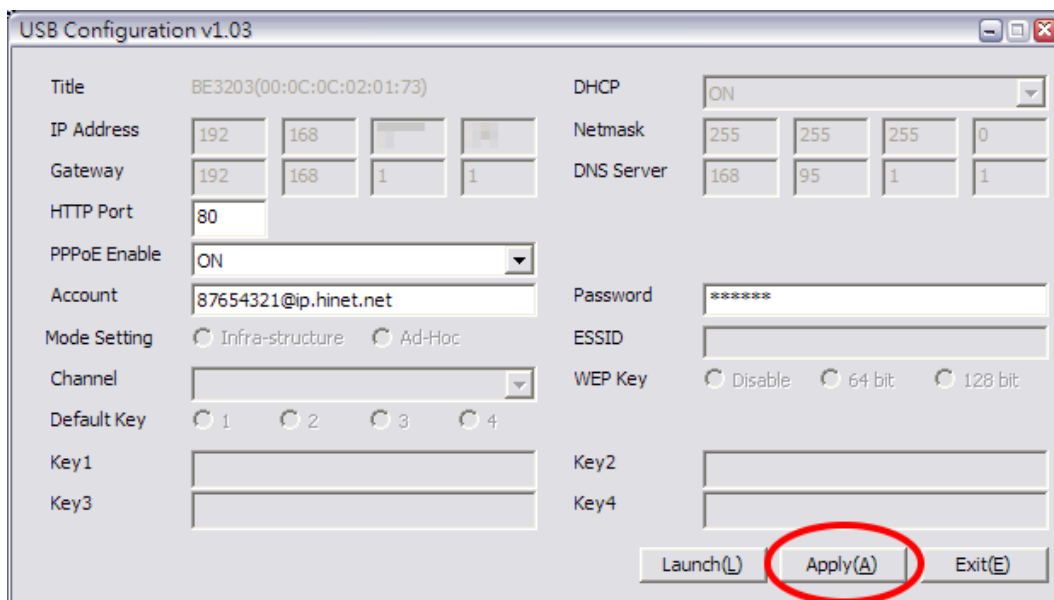
1. 將網路攝影機插上電源，並不要連接網路線
2. 先將機身旁的指撥開關調到 3 (DHCP)



3. 利用 USB 連接電腦與攝影機 (請參考產品安裝指南)
4. 將 PPPoE 設為 ON



5. 輸入帳號/密碼
(例如:8(7)xxxxxxx@ip.hinet.net/中華電信提供的密碼)
6. 點選 Apply，拔掉 USB 連接線



7. 插上網路線，將電源線拔掉重新插上即可重新開機
8. 於網址列輸入中華電信配發的固定 IP 即可連線進入網路攝影機

- 若您使用的產品為 *BE-1204M*、*BE-1214M*、*BE-1224M*、*BE-1234M*、*BE-1212M*、*BE1222M*、*BE-3212M*、*BE-3221M*、*BE-3222M*、*BE-3213A*、*BE-3204C*、*BE-3205*、*BE-3214*、*BE-3215*、*BE-4211H*、*BE-4212*等產品，請您按照以下步驟操作，就可以使用固定IP設定PPPoE
1. 將網路攝影機插上電源與網路線
 2. 進入【設定】頁面
 3. 選擇網路→撥接上網，啟動 PPPoE 設定



4. 輸入帳號/密碼
(例如:8(7)xxxxxxx@ip.hinet.net/中華電信提供的密碼)
5. 點選【送出】
6. 將網路線拔掉重新插上，並於網址列輸入中華電信配發的固定 IP 即可連線進入網路攝影機

- 若您使用的產品為 *BE-1103W*、*BE-1104W* 等產品，請您按照以下步驟操作，就可以使用固定 IP 設定 PPPoE

1. 將網路攝影機插上電源與網路線
2. 利用 IP Utility 搜尋 IP 位址並連線進入網路攝影機 (請參考產品安裝指南)
3. 進入設定頁面，選擇【IP 設定】，將模式改為【PPPoE】



4. 輸入帳號/密碼 (例如：8(7)xxxxxxx@ip.hinet.net/中華電信提供的密碼)
5. 點選【設定】
6. 將網路線拔掉重新插上，並於網址列輸入中華電信配發的固定 IP 即可連線進入網路攝影機

- 若您使用的線路為 ADSL 512K/64K，因無法申請一組固定 IP，故建議您直接升級為 3M/384K
- 若您需安裝超過 2 支以上的網路攝影機，建議您購買 IP 分享器，例如：ASUS RT-N16
- IP 分享器設定方法，請參考藍眼科技相關白皮書或來電詢問。